

РЕГЛАМЕНТ

пользования колясочными № 6-Н,7-Н,8-Н,9-Н,10-Н, расположенными в многоквартирном доме по адресу: Ленинградская область, Всеволожский район, гп. Янино-1, ул. Голландская, д.5, корпус 1

ОБЩИЕ ПОЛОЖЕНИЯ

1. Настоящее Положение устанавливает порядок пользования колясочными № 6-Н,7-Н,8-Н,9-Н,10-Н, расположенными в многоквартирном доме по адресу: Ленинградская область, Всеволожский район, гп. Янино-1, ул. Голландская, д.5, корпус 1, (далее по тексту «колясочные») - а также устанавливает цели и способы его осуществления, порядок доступа, ответственность за нарушения пунктов настоящего регламента.

ПОРЯДОК ПОЛЬЗОВАНИЯ

1. Помещения колясочных предназначены строго для размещения детских колясок и велосипедов. Не допускается использовать помещение не по его прямому назначению, категорически запрещено складировать в нем (даже временно) иное имущество (в том числе детские игрушки, санки, личные вещи и проч.).

2. Производить хранение одной коляски, в зависимости от сезона пользования (зимняя, летняя или прогулочная) и одного велосипеда.

3. Пользоваться колясочными могут только собственники жилых помещений данного дома.

4. Не допускается оставлять в коляске продукты питания, личные вещи.

5. Хранение коляски и велосипеда должно осуществляться в надлежащем санитарном состоянии.

6. Уборка помещения может производиться частично по мере освобождения места в помещениях колясочных от колясок и велосипедов.

7. При необходимости сотрудники клининговой службы имеют право передвигать коляски и велосипеды с целью уборки.

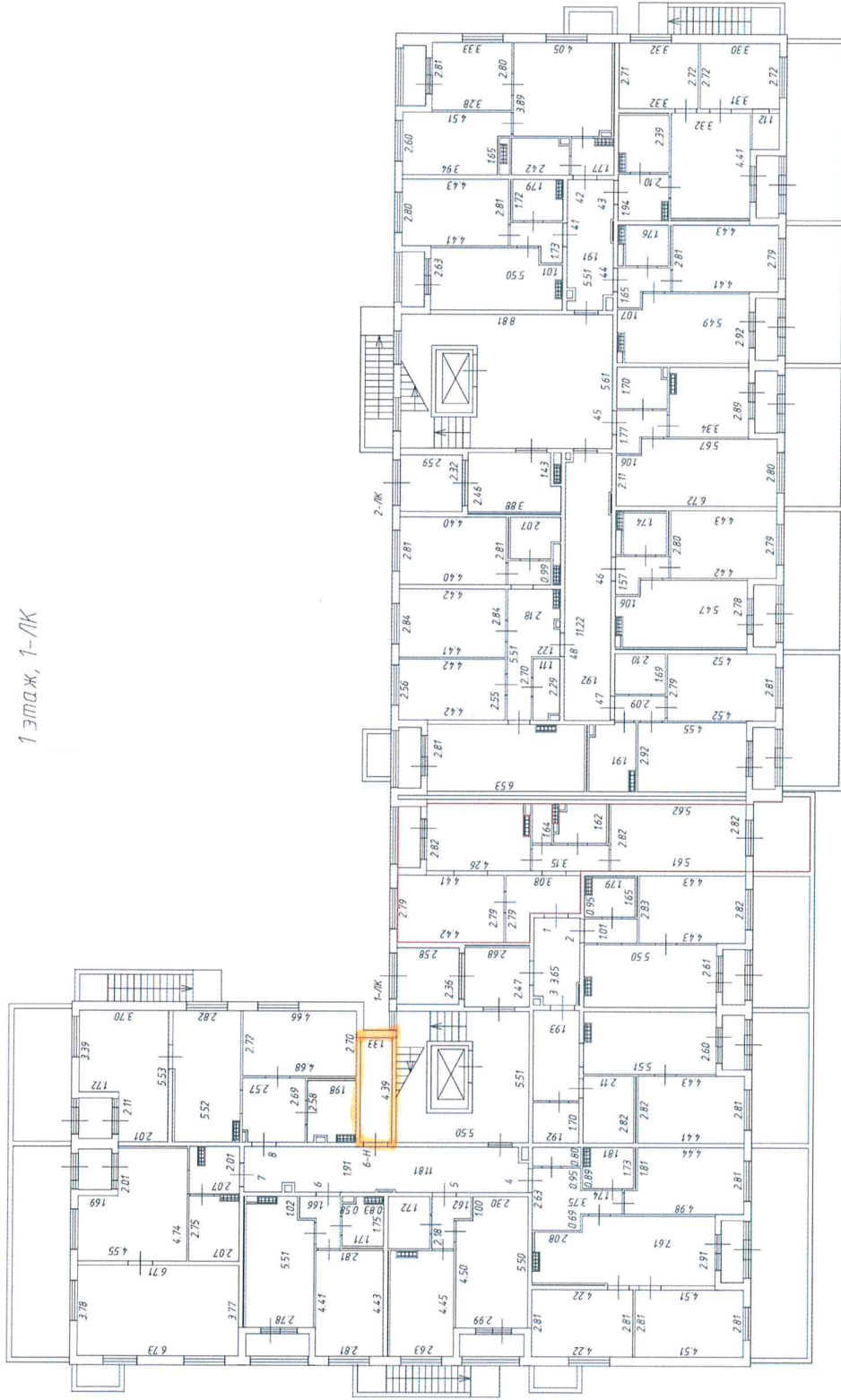
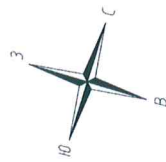
8. Материальной и иной ответственности за сохранность коляски представители Управляющей компании ООО «УК «Янила Кантри» не несут.

ОТВЕТСТВЕННОСТЬ

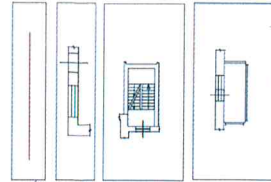
1. В случае нарушения пункта 1 Главы «Порядок пользования» сотрудники Управляющей организации вправе удалить предметы, не допустимые для хранения, из помещений колясочных.

2. Любой случай нарушения пунктов настоящего Регламента будет разбираться с участием Совета многоквартирного дома, органов охраны правопорядка в лице участкового уполномоченного полиции в соответствии с действующим законодательством РФ.

**Данное Положение вступает в силу с момента утверждения его на собрании
собственников помещений в многоквартирном доме.**



Условные обозначения:



Часть границы геометрической фигуры вновь образованного помещения

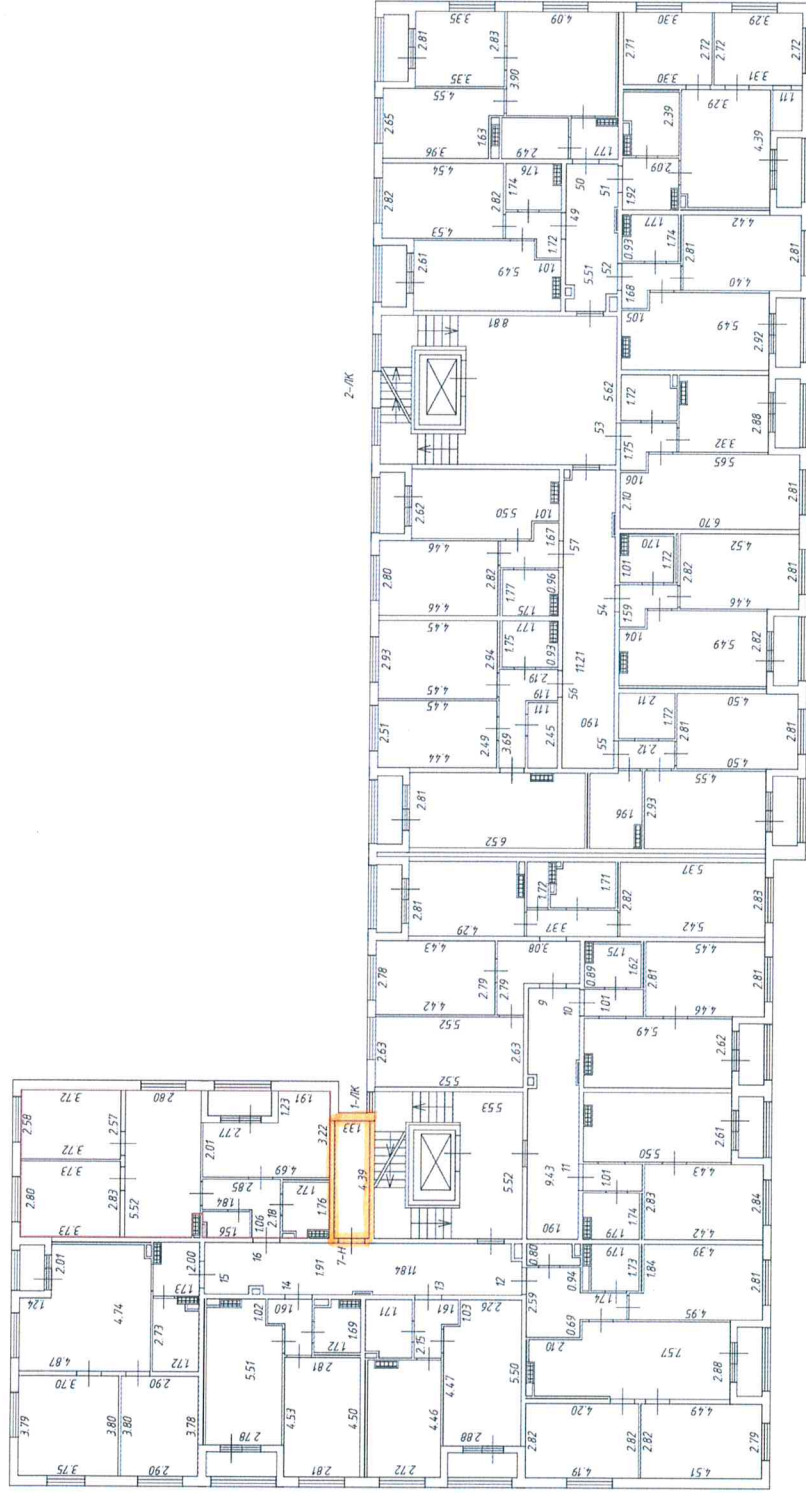
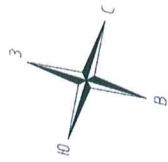
Стена с окном и дверью

Лестница

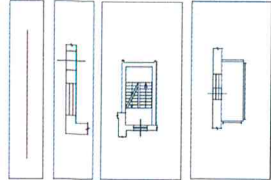
Дверь остекленная (на балкон, лоджию)

План этажа

2 этаж, 1-ЛК



Условные обозначения:

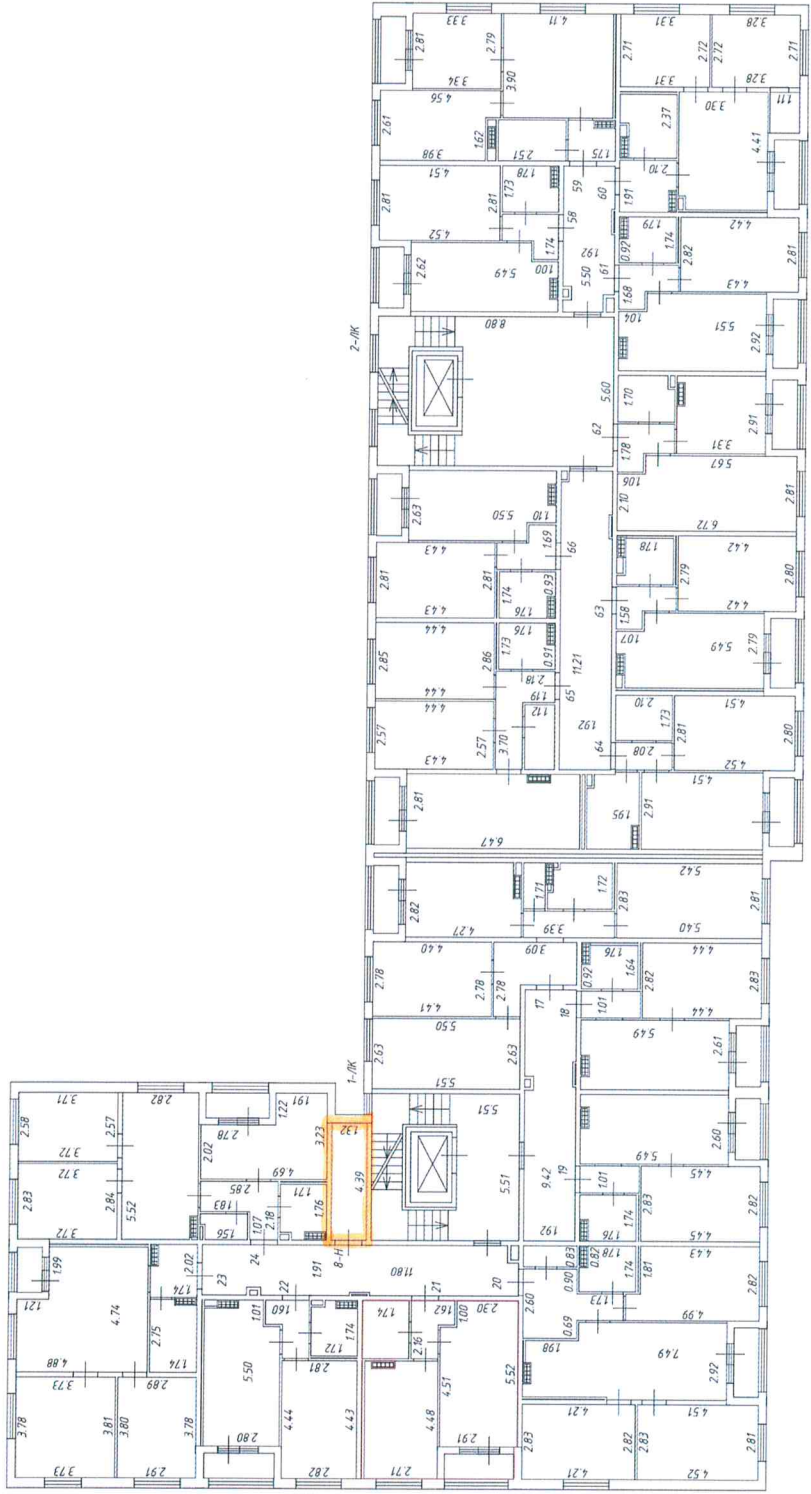
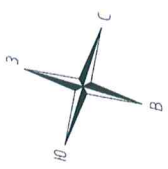


Часть границы геометрической фигуры вновь образованного помещения

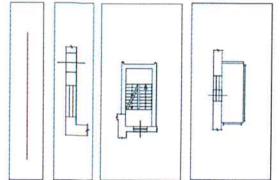
Стена с окном и дверью

Лестница

Дверь остекленная (на балкон, лоджию)



Условные обозначения:

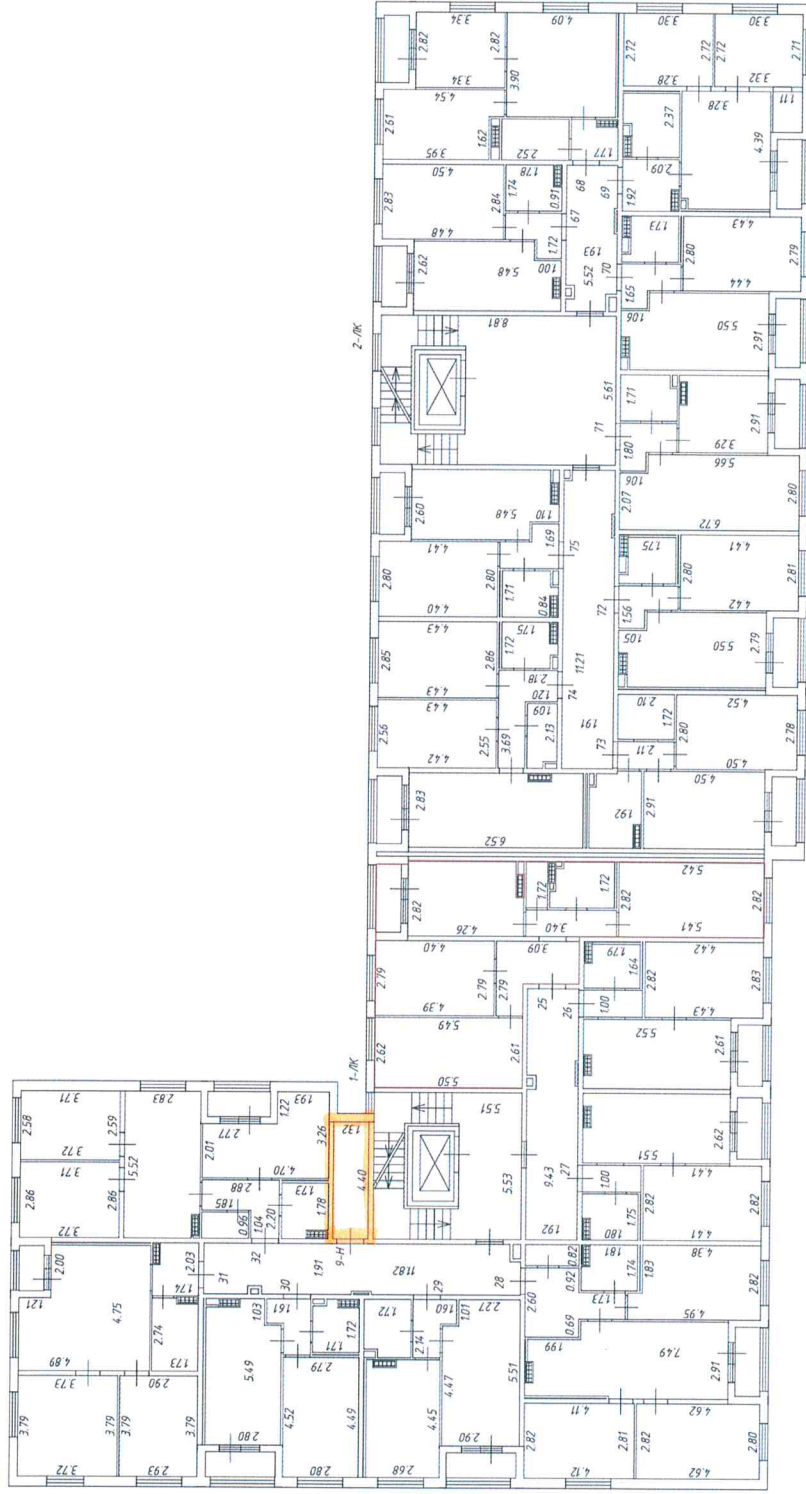
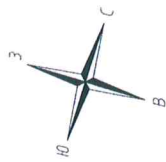


Часть границы геометрической фигуры вновь образованного помещения

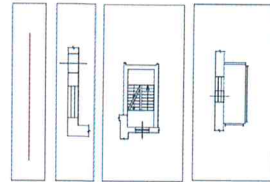
Стена с окном и дверью

Лестница

Дверь остекленная (на балкон, лоджия)



Условные обозначения:



Часть границы геометрической фигуры вновь образованного помещения

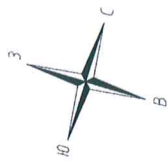
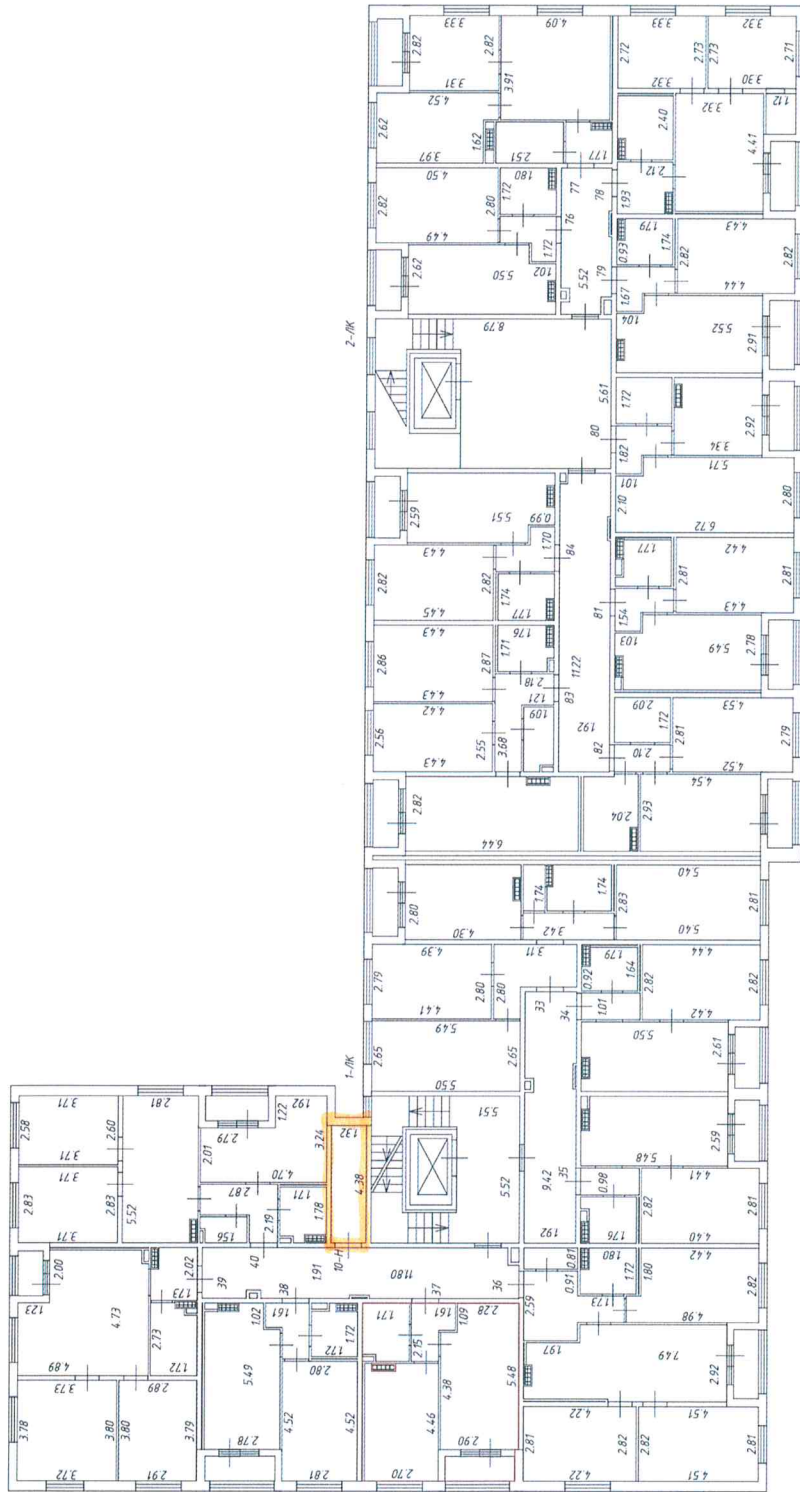
Стена с окном и дверью

Лестница

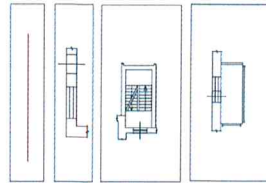
Дверь остекленная (на балкон, лоджии)

План этажа

5 этаж, 1-ЛК



Условные обозначения:



Часть границы геометрической фигуры вновь образованного помещения

Стена с окном и дверью

Лестница

Дверь остекленная (на балкон, лоджию)

Ведомость помещений и их площадей

Приложение к поэтажному плану

Местоположение: Российская Федерация, Ленинградская область, Всеволожский муниципальный район, Заневское городское поселение: поселение, городской поселок Янино-1, микрорайон Янила Кантри. ул. Голландская д.5 корп.1

Этаж	№ помещения	№ части помещения	Наименование части помещения	Общая площадь, кв.м.	Кроме того, площадь лоджий, балконов, веранд, террас, кв.м.	Кроме того, площадь лоджий, балконов, веранд, террас с коэффициентами, кв.м.	Высота, м	Примечание		
									Жилая кв.м.	Вспомогательная, кв.м.
Технологические помещения										
Подвал	1-Н	1	Водомерный узел	15,9			2,71	-h=3,02		
Итого по помещению 1-Н :				15,9						
Подвал	2-Н	1	ИТП	21,3			2,71	-h=3,02		
Итого по помещению 2-Н :				21,3						
Подвал	3-Н	1	Кладовая уборочного инвентаря	2,3			2,77	-h=3,02		
Итого по помещению 3-Н :				2,3						
Подвал	4-Н	1	Помещение для прокладки коммуникаций	9,0			2,77	-h=3,02		
Итого по помещению 4-Н :				9,0						
Подвал	5-Н	1	Электрощитовая	20,7			2,71	-h=3,02		
Итого по помещению 5-Н :				20,7						
1 Этаж	6-Н	1	Колясочная	5,8			2,73			
Итого по помещению 6-Н :				5,8						
2 Этаж	7-Н	1	Колясочная	5,8			2,72			
Итого по помещению 7-Н :				5,8						
3 Этаж	8-Н	1	Колясочная	5,8			2,72			
Итого по помещению 8-Н :				5,8						
4 Этаж	9-Н	1	Колясочная	5,8			2,71			
Итого по помещению 9-Н :				5,8						
5 Этаж	10-Н	1	Колясочная	5,8			2,72			
Итого по помещению 10-Н :				5,8						
Итого по технологическим помещениям:				98,2						
Этаж	№ помещения	№ части помещения	Наименование части помещения	Общая площадь, кв.м.	В том числе площадь, кв.м.		Кроме того, площадь лоджий, балконов, веранд, террас, кв.м.	Кроме того, площадь лоджий, балконов, веранд, террас с коэффициентами, кв.м.	Высота, м	Примечание
					Жилая кв.м.	Вспомогательная, кв.м.				
Жилые помещения										
1 Этаж	1	1	Жилая комната	12,3	12,3				2,73	
		2	Жилая комната	15,8	15,8		7,2	2,2	2,73	Терраса
		3	Кухня	11,6		11,6	2,5	1,3	2,73	Лоджия остекленная
		4	Коридор	6,1		6,1			2,73	
		5	Коридор	3,4		3,4			2,73	
		6	Совмещенный санузел	3,2		3,2			2,73	
		7	Туалет	1,2		1,2			2,73	
Итого по квартире 1 :				53,6	28,1	25,5	9,7	3,5		
1 Этаж	2	1	Жилая комната	12,5	12,5				2,73	
		2	Кухня	14,1		14,1	15,3	5,0	2,73	Лоджия остекленная, Терраса
		3	Коридор	2,2		2,2			2,73	
		4	Совмещенный санузел	3,3		3,3			2,73	
Итого по квартире 2 :				32,1	12,5	19,6	15,3	5,0		
1 Этаж	3	1	Жилая комната	12,5	12,5				2,73	
		2	Кухня	14,1		14,1	15,3	5,0	2,73	Лоджия остекленная, Терраса
		3	Коридор	7,3		7,3			2,73	
		4	Совмещенный санузел	6,0		6,0			2,73	
		5	Гардеробная	3,3		3,3			2,73	
Итого по квартире 3 :				43,2	12,5	30,7	15,3	5,0		